



ILLES BALEARS

Innovació Tecnològica

Patrons:



**Govern
de les Illes Balears**

Conselleria d'Economia,
Hisenda i Innovació



**"SA
NOS
TRA"**

CAIXA DE BALEARS

Amb el suport de:



Observatori Balear de la Societat de la Informació

- Perquè un Observatori SI a Balears?
 - Necessitat de dades actuals
 - La majoria de dades que es publiquen a nivell nacional corresponen a publicacions fetes l'any anterior amb dades d'ara fa dos anys, pel que aquestes dades ja no són útils en molts casos (i més en temes de SI)
 - Necessitat de dades segmentades
 - En molts casos ens interessen dades a escala regional, segmentades per zones, sectors empresarials, tamanys d'empresa, etc. Aquesta segmentació no es fa en estudis de caire nacional.
 - Necessitat de dades fiables
 - El nombre d'enquestes que es fan en un estudi de caire nacional (amb segmentació per CCAA) per cada CCAA és reduït, per la qual cosa la precisió de l'estudi és petita, pel que milloram la precisió d'aquestes dades directament.

- Projecte europeu participar per **10 partners** de regions europees, entre els que hi ha l'IBIT com a soci
 - Dues espanyoles (València i Balears), dues italianes (Emilia Romagna i Piemonte), dues angleses (Gales i Yorkshire & The Humber), una alemanya (Hessen), una francesa (Aquitaine), una polaca (Wielkopolska) i una sueca (Vasternorrland).
- Té com a finalitat definir un conjunt d'**indicadors** i **metodologia** per poder estudiar i comparar la SI a nivell de regions europees
- Es fa feina en **e-ciutadans**, **e-empreses**, e-govern i accés per banda ampla, on cada partner participa activament en dos apartats (l'IBIT en els dos primers)
- **L'IBIT i, en concret, l'Observatori Balear de la SI, ha agafat aquesta metodologia per tal de efectuar el primer estudi de la SI a Balear.**

Primer estudi SI a Balears

- Estratificat per 11 zones

- Calvià, Palma, Raiguer, Migjorn, Llevant, Plà, Nord, Tramuntana, Formentera, Menorca i Eivissa

- Realitzat a empreses i a ciutadans

- Mostra inicial de 2860 empreses i 2860 ciutadans, (260 empreses i 260 ciutadans per zona)

- Alt grau de confiança i baix marge d'error

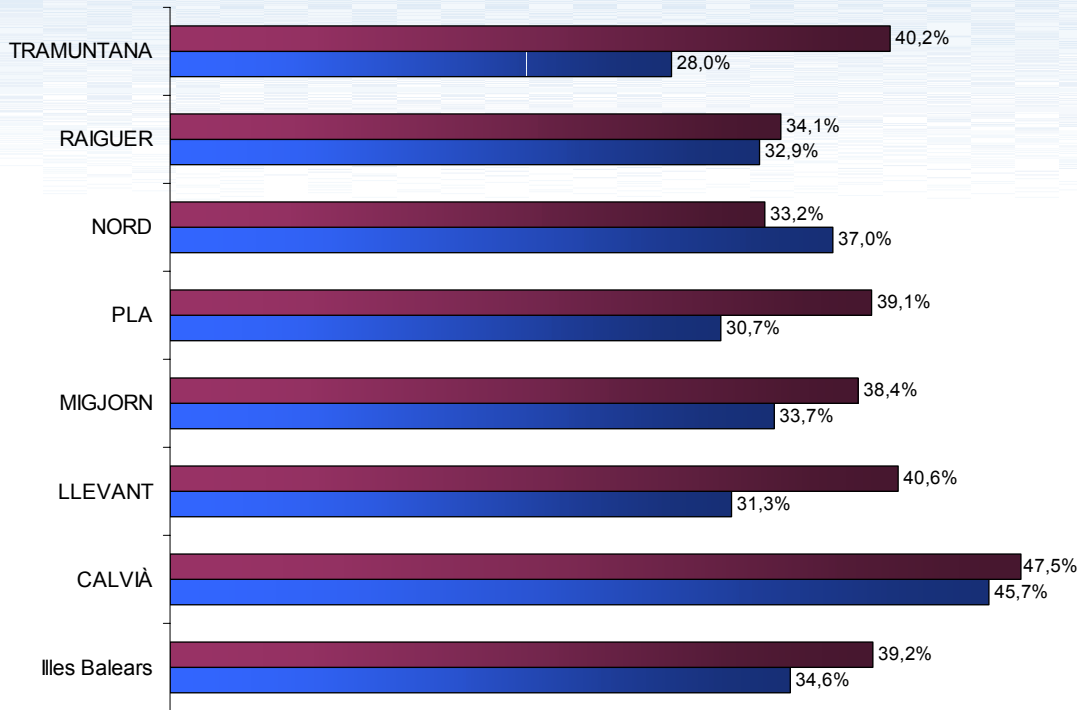
- Pel total de Balears: Grau de confiança 95%, marge d'error 2%
 - Per zones: Grau de confiança 95%, marge d'error màxim \cong 7%

E-ciutadans

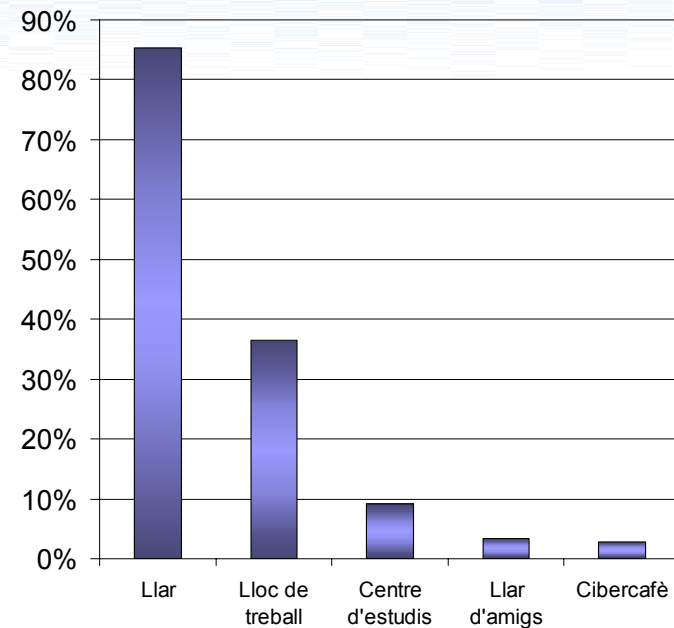
- Mostra inicial de 2860 llars a les Balears, amb 260 per zona
- Població entre 16 i 64 anys
- Precisió
 - General de Balears: confiança 95% grau d'error 2%
 - Per zones: confiança 95% grau d'error 6%
- Índex de respostes vàlides del 70%
- Dades de 25 indicadors

Llars amb connexió i usuaris

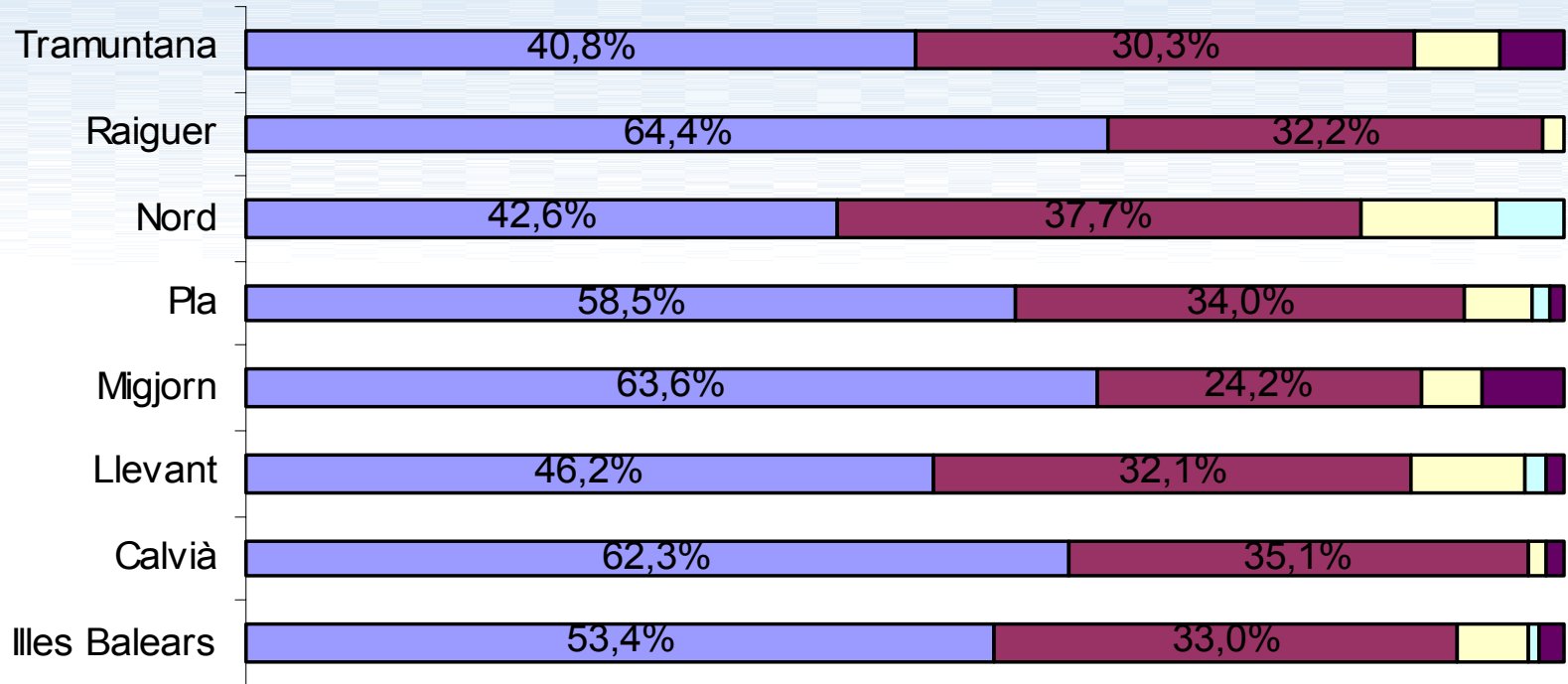
Lloc de connexió



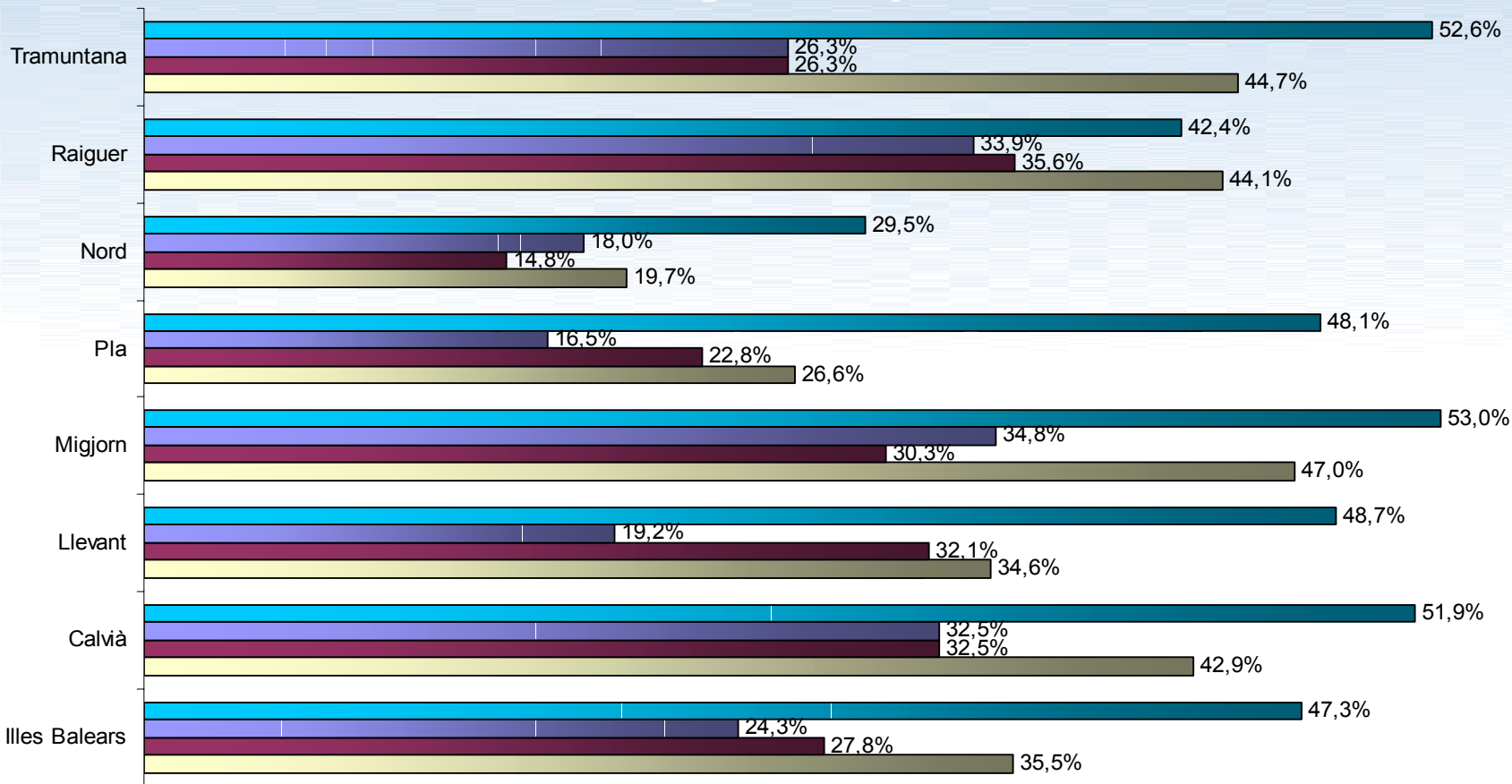
■ % d'individus usuaris regulars d'Internet
■ % de individus amb accés a Internet des de la llar



Freqüència de connexió

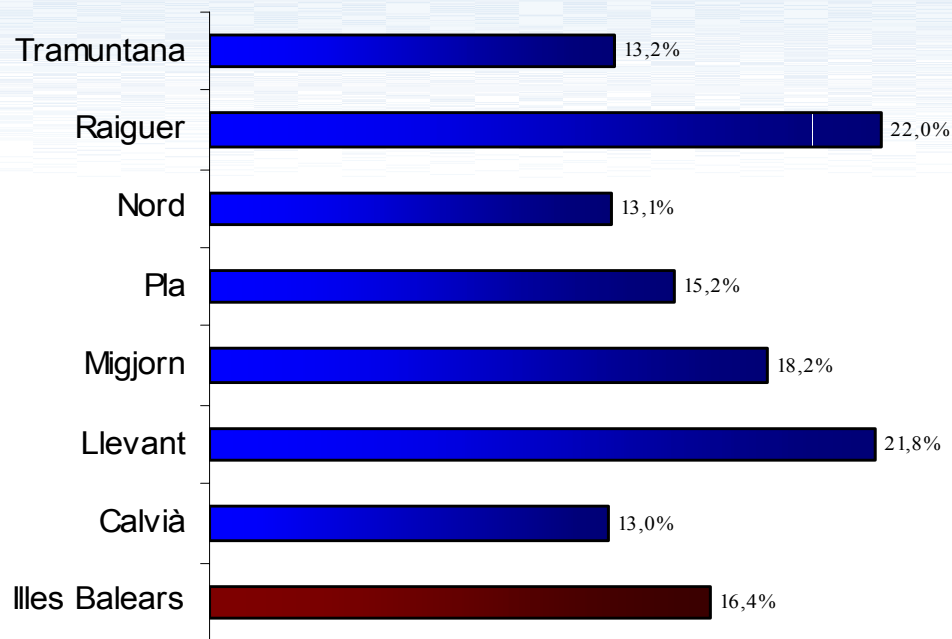


E-Comerç fet per l'usuari

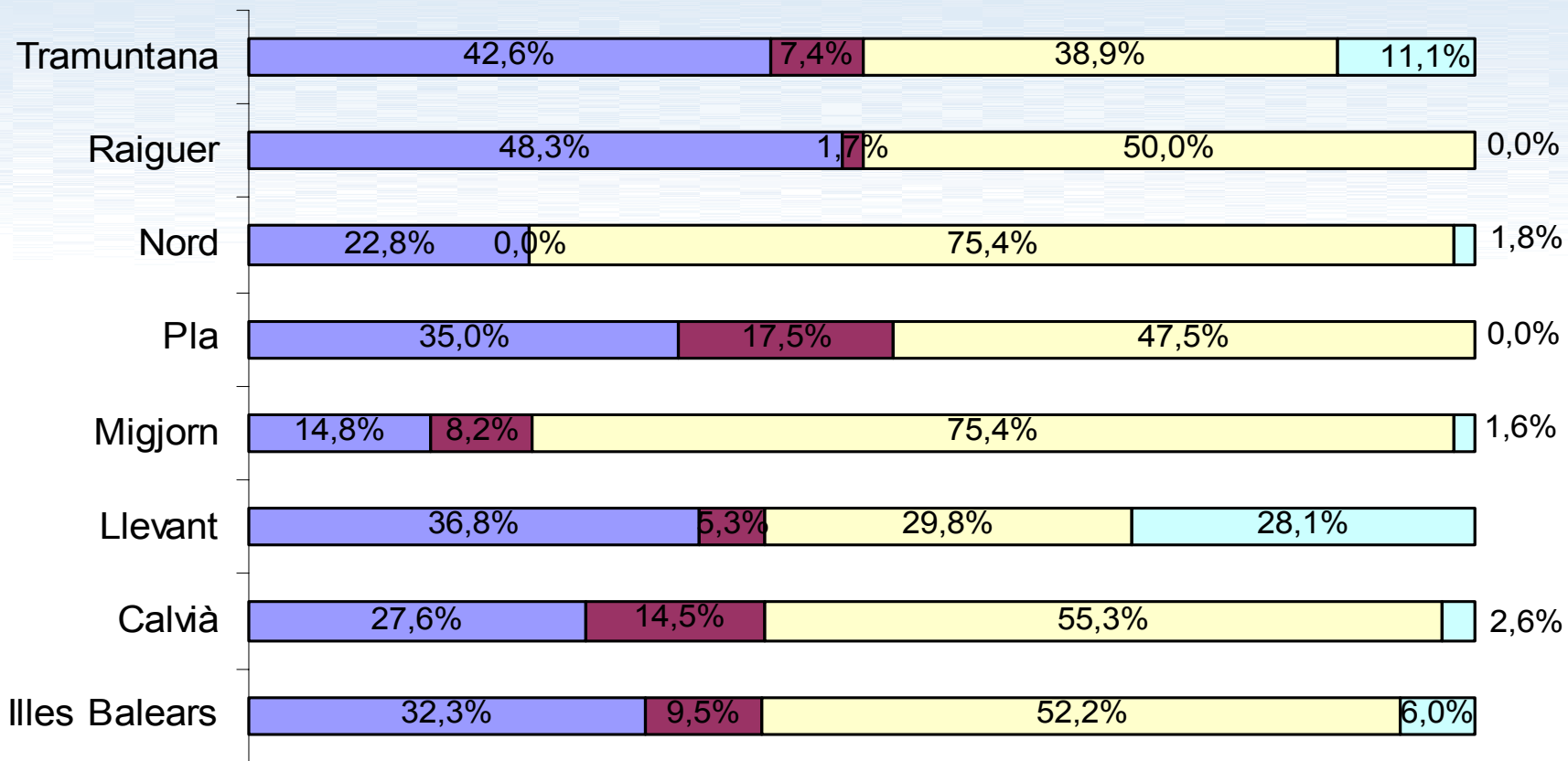


- Banca on-line
- Usuaris d'Internet que han pagat béns o serveis on-line
- Usuaris d'Internet que han encarregat on-line béns o serveis
- Usuaris d'Internet que han comprat on-line billets de transport

Usuaris que cerquen informació relativa a la salut en Internet



Usuaris que han tingut contacte on-line amb AAPP classificats per tipus de contacte

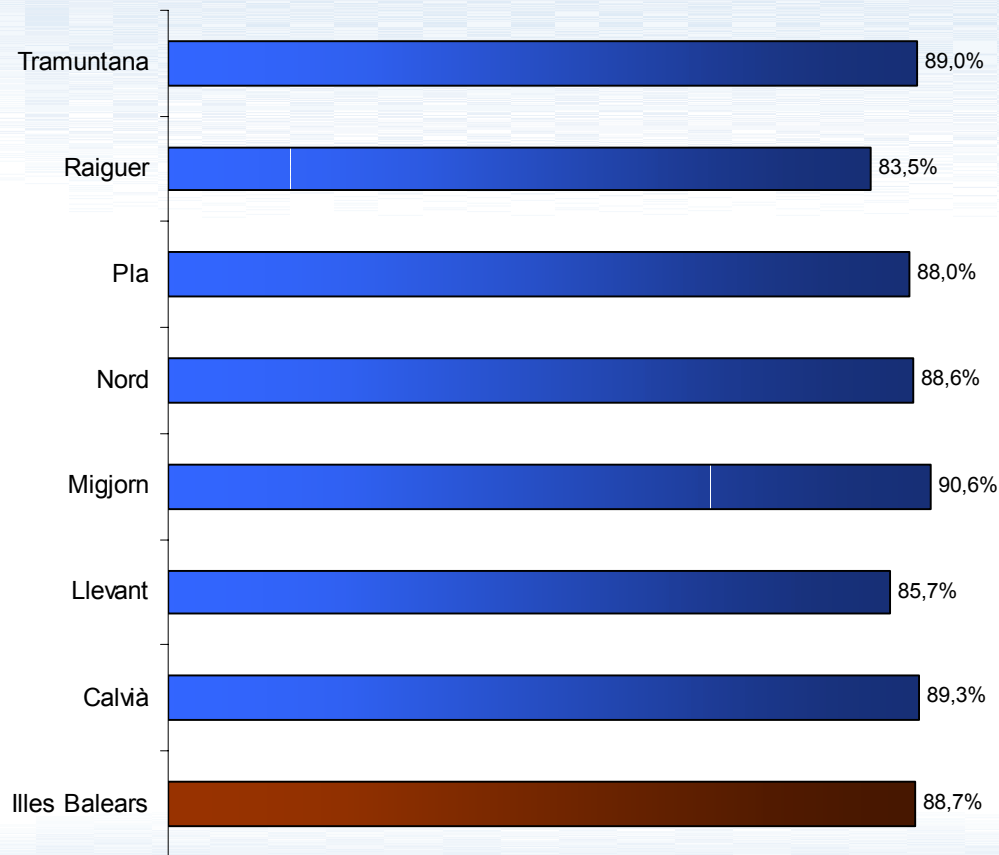


■ Aconseguir informació o baixar-se formularis ■ Enviar formularis o fer pagaments □ No □ No ho sap

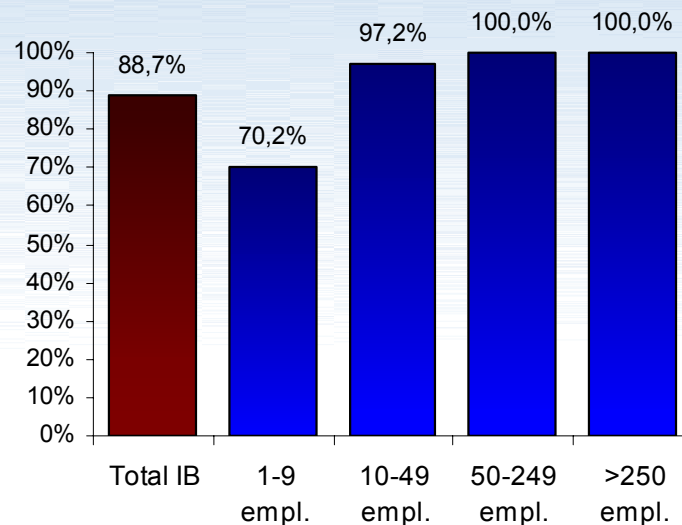
E-empreses

- Mostra inicial de 2860 empreses a les Balears, amb 260 per zona
- Sectors de turisme, TIC i Industrial
- Precisió
 - General de Balears: confiança 95% grau d'error 1'5%
 - Per zones: confiança 95% grau d'error màxim 7%
- Empreses amb que s'ha pogut contactar: 2137
 - Motiu general de no poder-hi contactar: temporada baixa
- Índex de respostes vàlides del 76%
- Dades de 27 indicadors

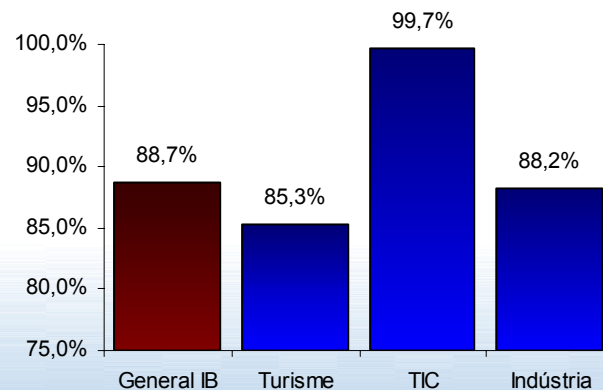
Empreses amb ordinador



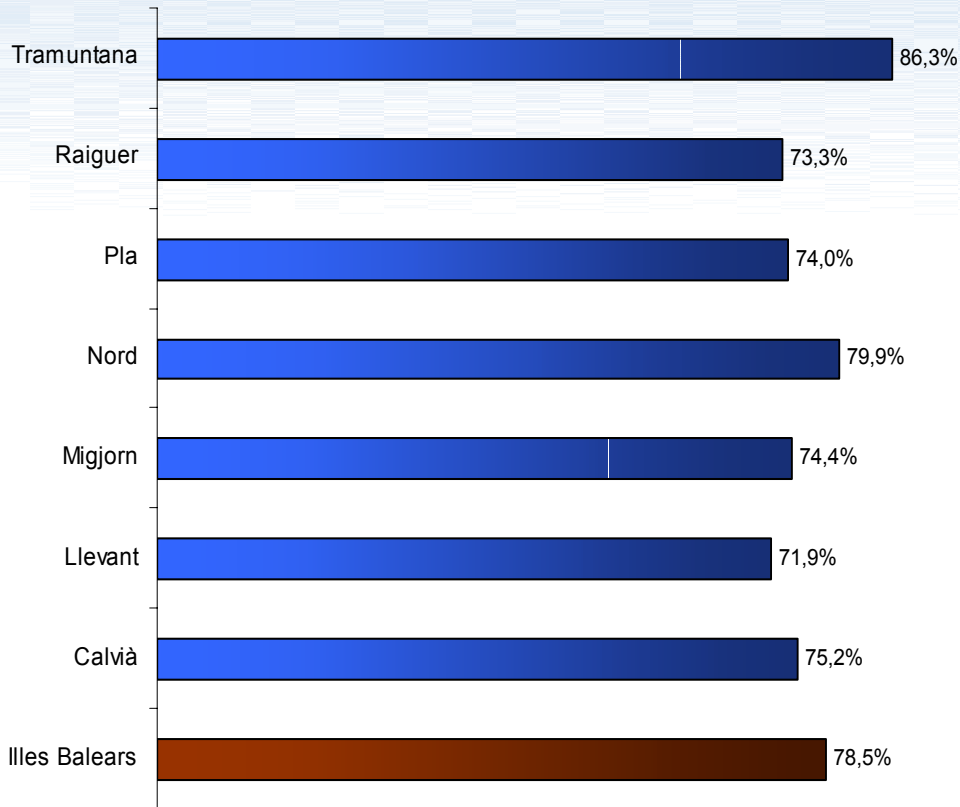
Empreses amb ordinador classificades per tamany



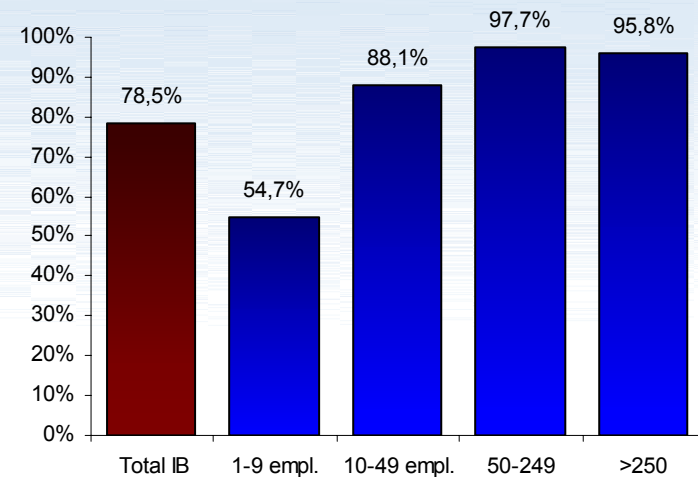
Empreses amb ordinador classificades per sector



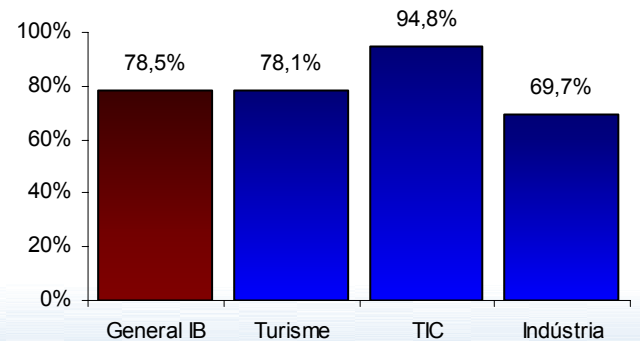
Empreses amb accés a Internet



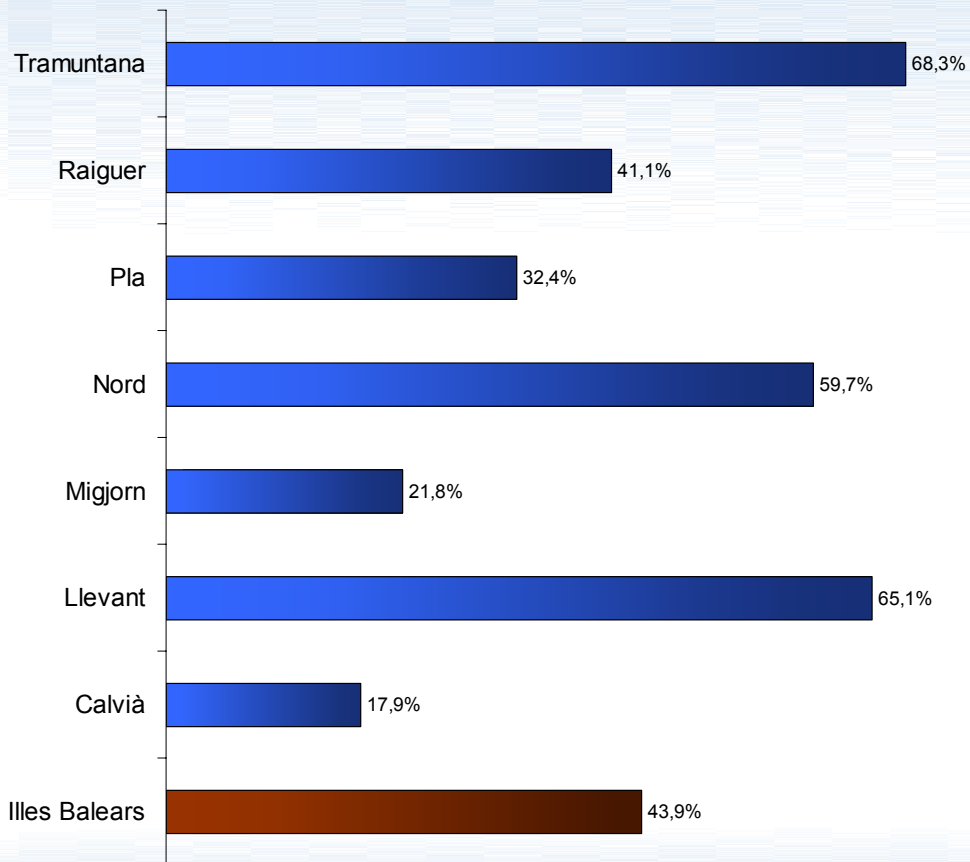
Empreses amb accés a Internet classificades per tamany d'empresa



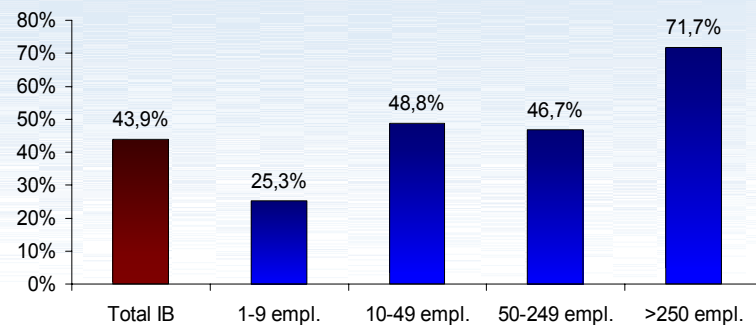
Empreses amb accés a Internet classificades per sector empresarial



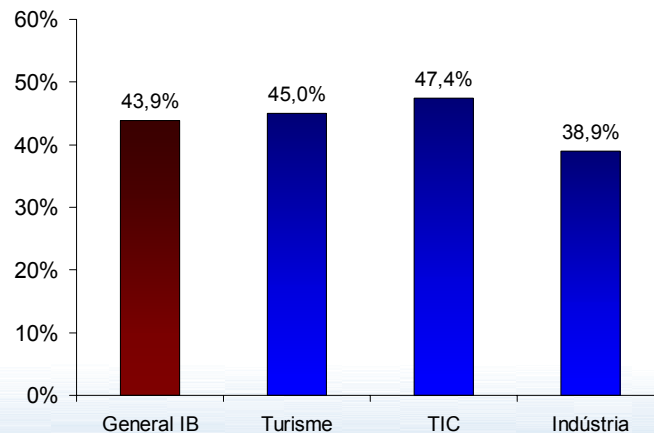
Empreses amb accés a Internet que disposen també de LAN en les seves instal·lacions



Classificades per tamany d'empresa

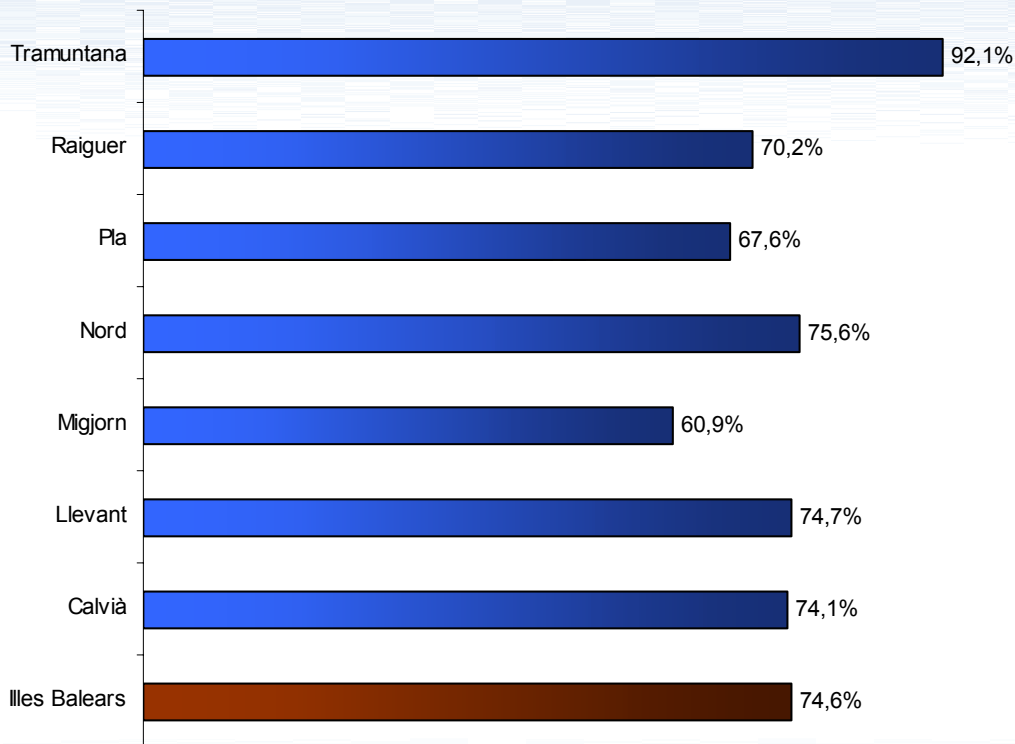


Classificades per sector empresarial

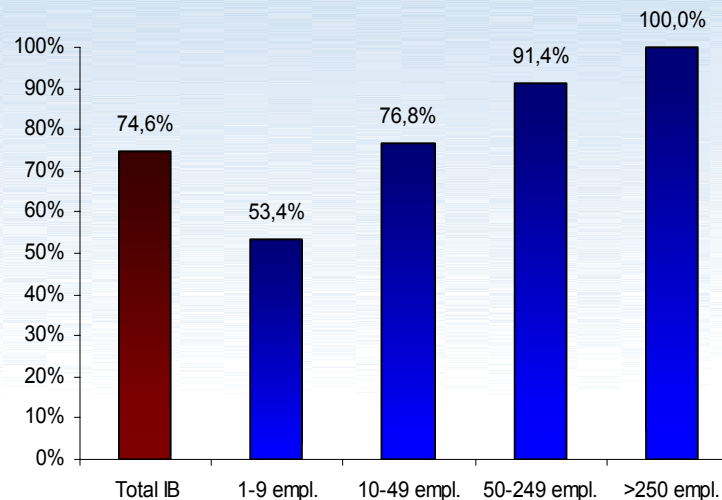


Empreses amb website

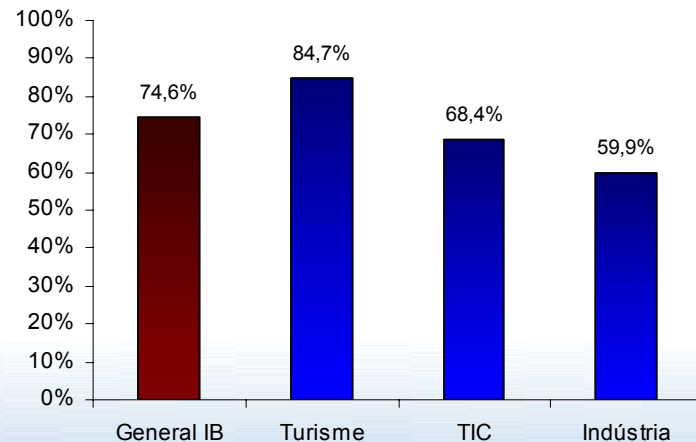
Empreses amb accés a Internet que disposen de website



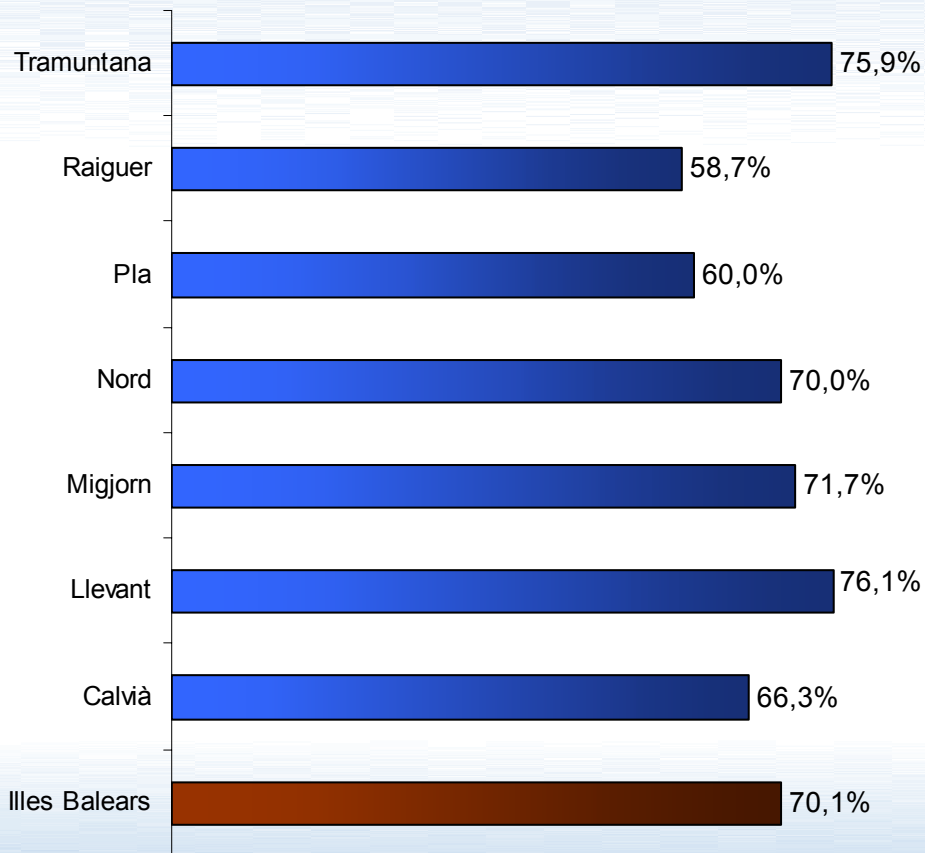
Empreses amb accés a Internet i website classificades per tamany d'empresa



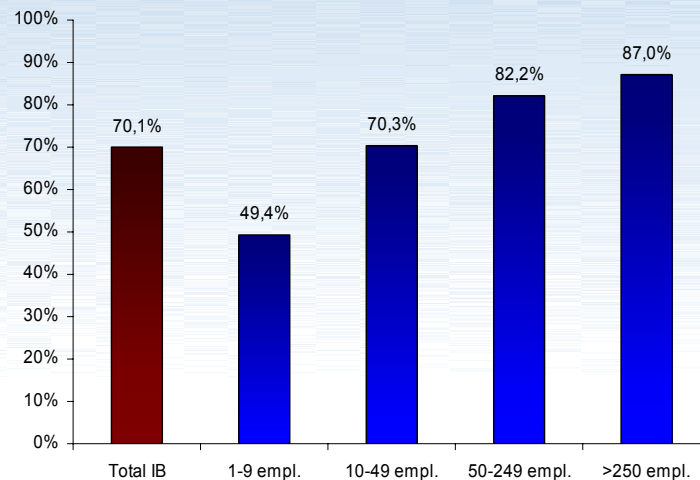
Empreses amb accés a Internet i website classificades per sector econòmic



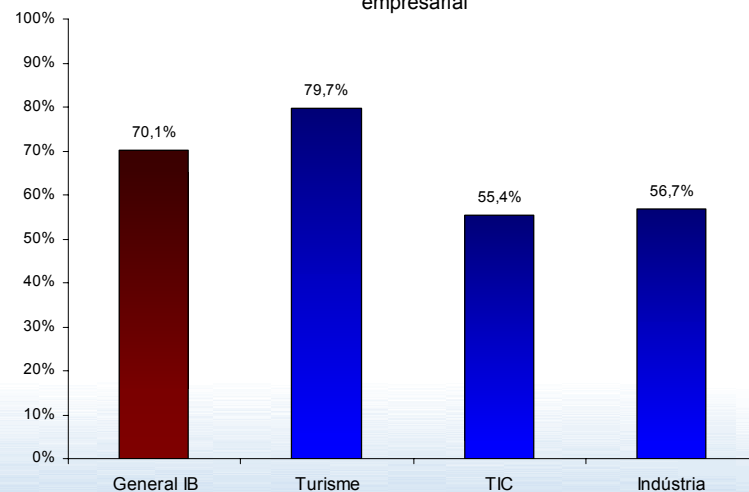
Empreses amb website que venen on-line



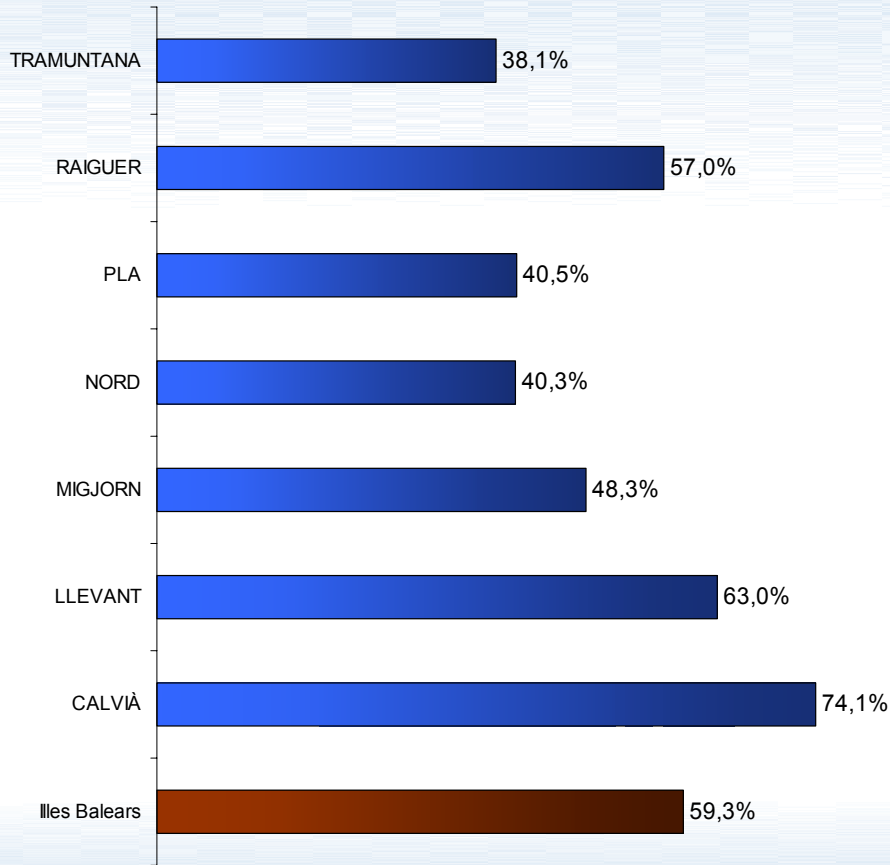
Empreses amb accés a Internet i que venen on-line per tamany d'empresa



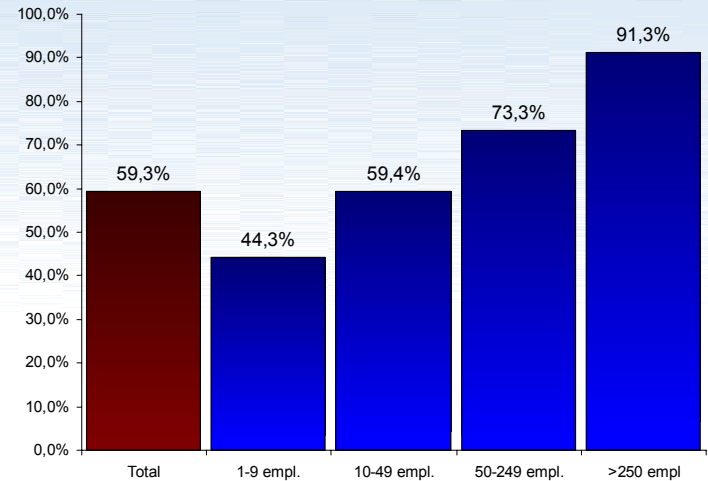
Empreses amb accés a Internet i que venen on-line per sector empresarial



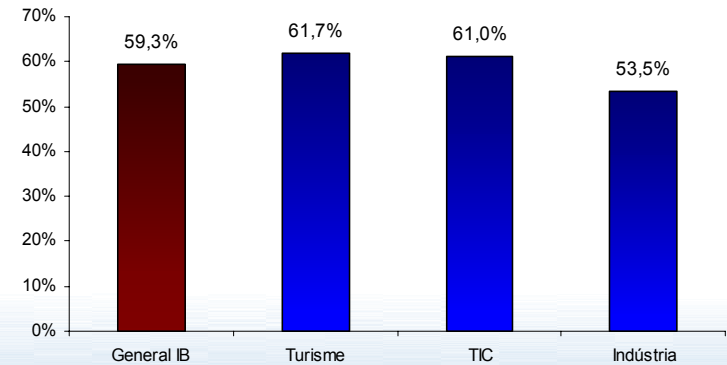
E-Administració



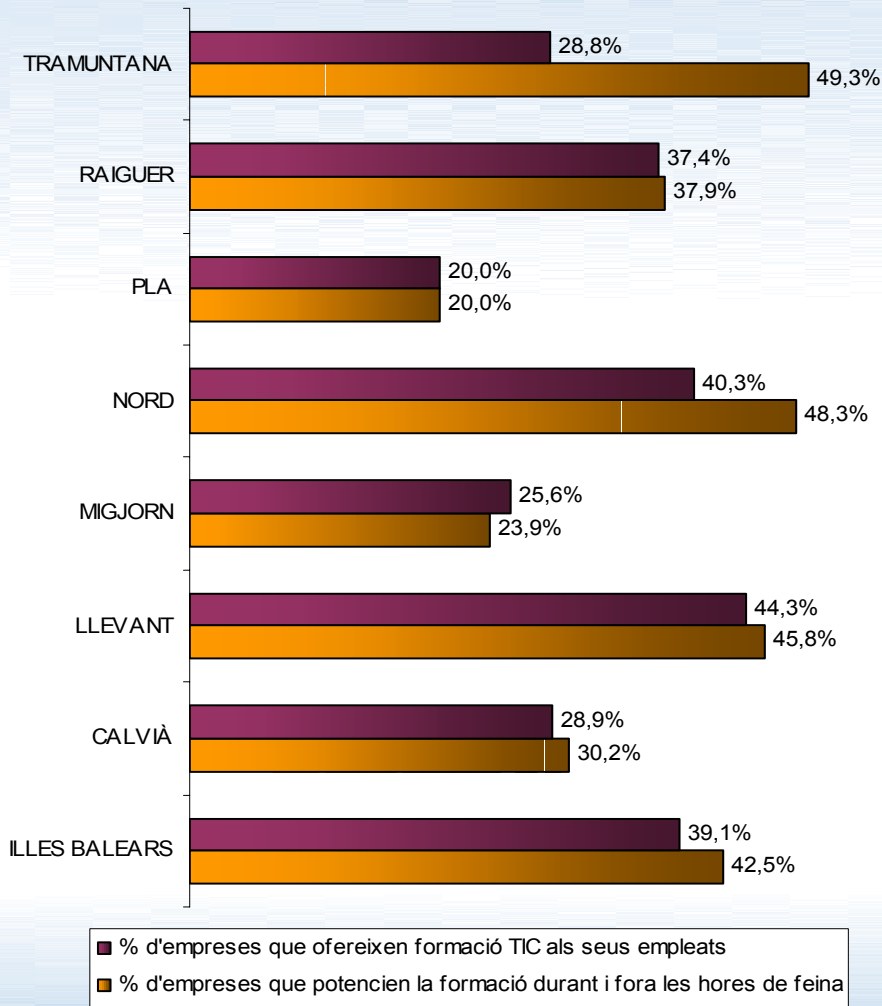
Empreses amb connexió a Internet que es comuniquen via Internet amb l'Administració Pública per tamany d'empresa



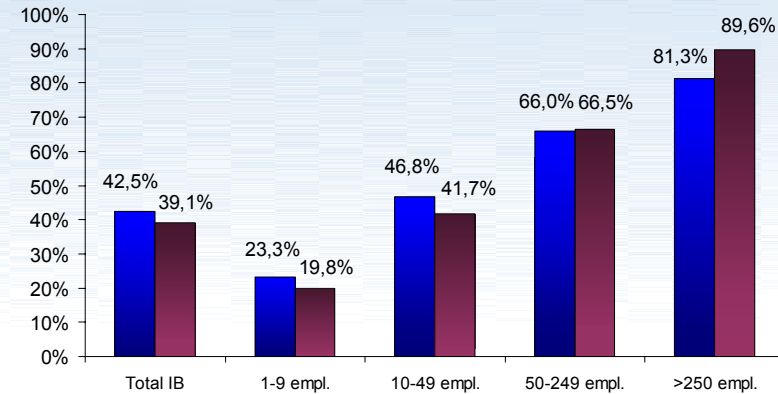
Empreses amb accés a Internet que es comuniquen on-line amb les AAPP per sectors



Formació TIC en l'empresa

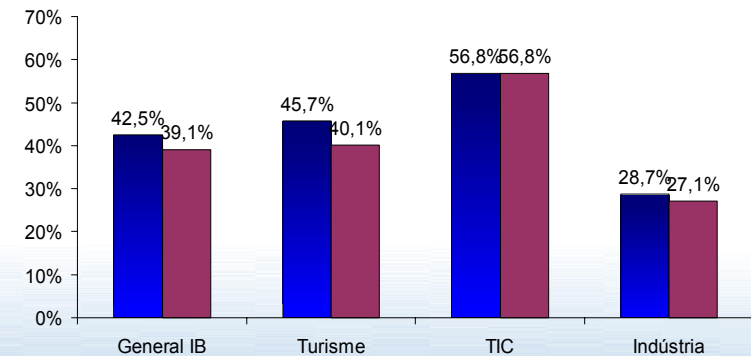


Classificades per tamany d'empresa



■ % d'empreses que potencien la formació durant i fora de les hores de treball
■ % d'empreses que ofereix formació TIC als seus empleats

Classificades per sector econòmic





ILLES BALEARS

Innovació Tecnològica

Patrons:



**Govern
de les Illes Balears**

Conselleria d'Economia,
Hisenda i Innovació



**"SA
NOS
TRA"**

CAIXA DE BALEARS

Amb el suport de:

